

# План эвакуации разрабатывается в соответствии с:

ППР № 390 Правила противопожарного режима В РФ (утверждены постановлением Правительства РФ от 25 апреля 2012 г. № 390).

ГОСТ Р 12.2.143.-2009 (с изменениями №1 от 2012 года).

Система стандартов безопасности труда. Системы фотолюминесцентные эвакуационные. Требования и методы контроля.

ГОСТ Р 12.4.026-2015

Система стандартов безопасности труда. Цвета сигнальные, знаки безопасности и разметка сигнальная. Назначение и правила применения. Общие технические требования и характеристики. Методы испытаний.

## Размер плана эвакуации:

Размеры планов эвакуации выбирают в зависимости от его назначения, площади помещения, количества эвакуационных и аварийных выходов:

**60x40:**

**Этажный:**

- Разрабатывается для этажа в целом.

**Секционный:**

- Если площадь этажа (помещения) более 1000 м<sup>2</sup>.

- При наличии на этаже нескольких обособленных эвакуационных выходов, отделенных от других частей этажа стенами, перегородкой.

- При наличии на этаже раздвижных, подъемно-опускных и вращающихся дверей, турникетов.

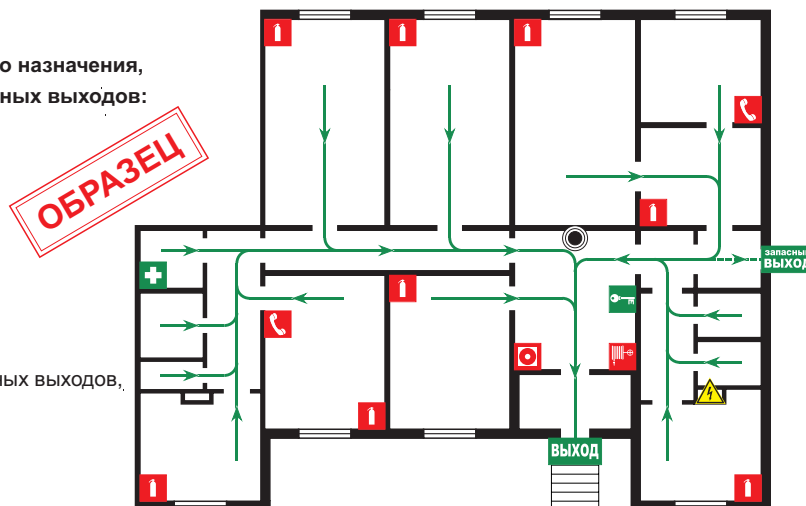
**Сводный (общий):**

- Включает в себя вторые экземпляры этажных (секционных) планов эвакуации, относящихся к одному зданию, сооружению, транспортному средству или объекту. Сводный план эвакуации хранится у дежурного и выдается по первому требованию руководителя ликвидации чрезвычайной ситуации.

**30x40:**

**Локальный:**

- Следует разрабатывать для отдельных помещений (номеров гостиниц, павильонов в торговых центрах, больничных палат, классов учебных учреждений, кают пассажирских судов и т.п.).



## Информация, необходимая для разработки макета плана эвакуации:

1. Поэтажный план помещения (БТИ, строительный чертеж) с **актуальной планировкой**<sup>1</sup>

2. Юридическое наименование организации.

3. Адрес объекта.

4. Должность и Ф.И.О. руководителя утверждающего план эвакуации.

5. На плане, используя аббревиатуры,<sup>2</sup> необходимо указать, где располагаются:

- Основные выходы <sup>3</sup>	ОВ	
- Аварийные (запасные) выходы	ЗВ	
- Огнетушители	О	
- Пожарные краны	ПК	
- Места размещения нескольких средств противопожарной защиты (пожарный щит)	ПЩ	
- Кнопка включения систем пожарной автоматики/ИГПР	КН	
- Средства индивидуальной защиты (противогазы, самоспасатели)	СИЗ	
- Стационарный телефон	Т	
- Пожарная лестница	ПЛ	
- Аптечка	А	
- Ключи от помещений (при наличии охраны/вахты)	КЛ	
- Электрощитовая	ЭЩ	
- Место расположения плана эвакуации (Вы находитесь здесь) <sup>4</sup>	⊗	

<sup>1</sup> прим.

<sup>1</sup> Достоверно предоставленные данные ускорят процесс согласования перед выводом на печать.

<sup>2</sup> Вы можете использовать символику, удобную вам.

<sup>3</sup> Выходы нельзя отмечать как эвакуационные, если в их проемах установлены раздвижные и подъемно-опускные двери и ворота, вращающиеся двери и турникеты.

<sup>4</sup> Планы эвакуации следует вывешивать на стенах помещений и коридоров, на колоннах и т.п., в строгом соответствии с местом размещения, указанным на самом плане эвакуации.